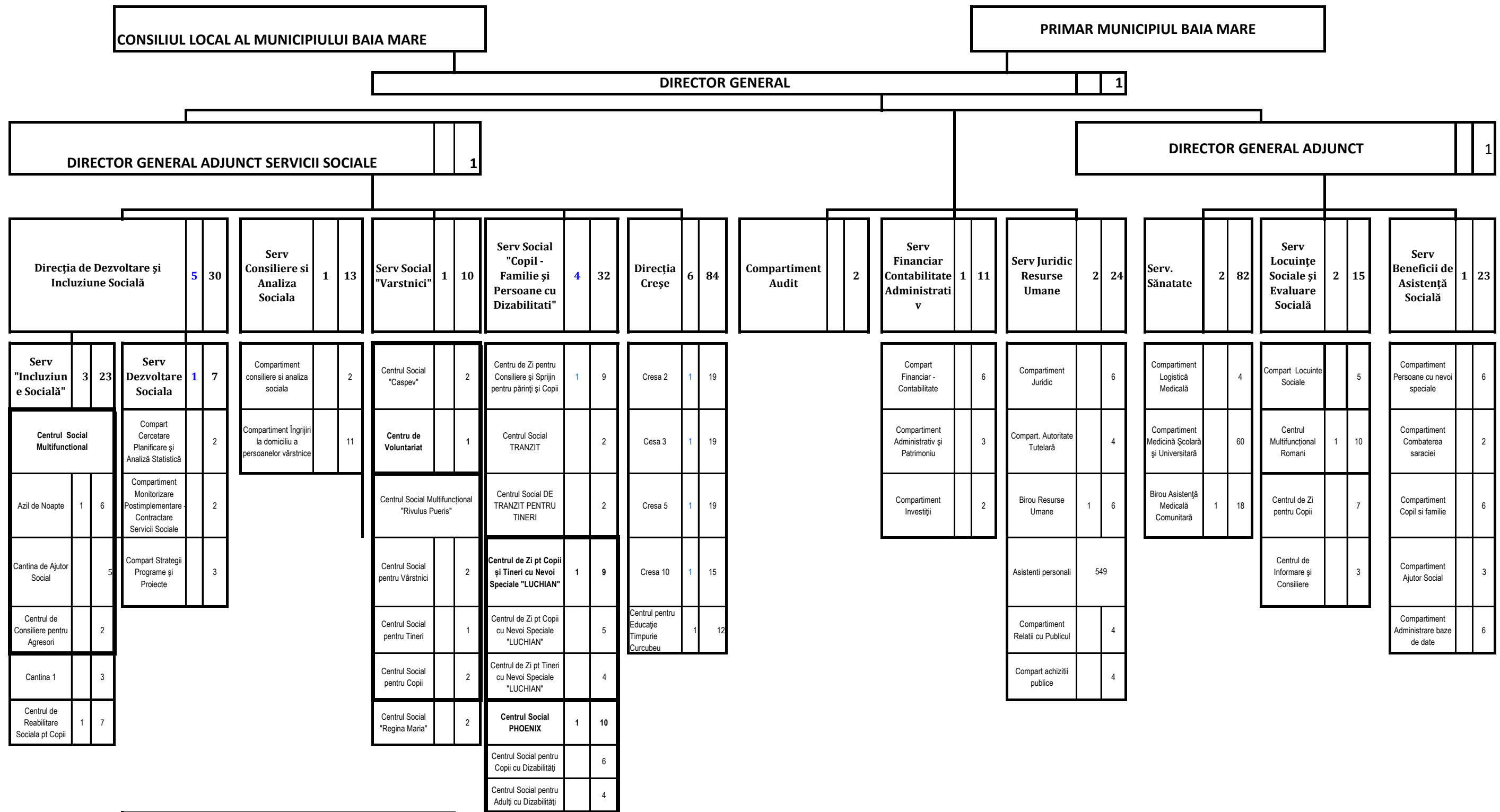


ORGANIGRAMA DIRECȚIEI DE ASISTENȚĂ SOCIALĂ BAIA MARE



Total funcții	TF	903
Funcții de demnitate		
Funcții publice	FP	59
De conducere	FPC	7
De execuție	FPE	52
Funcții contractuale din care	FC	844
De conducere	FCC	21
De execuție	FCE	823

DIRECTOR GENERAL
Hîrb Elena Diana

Șef Serv. Juridic Resurse Umane
Oprîșan Monica

